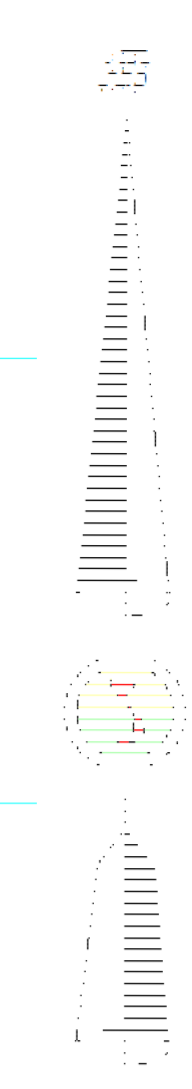
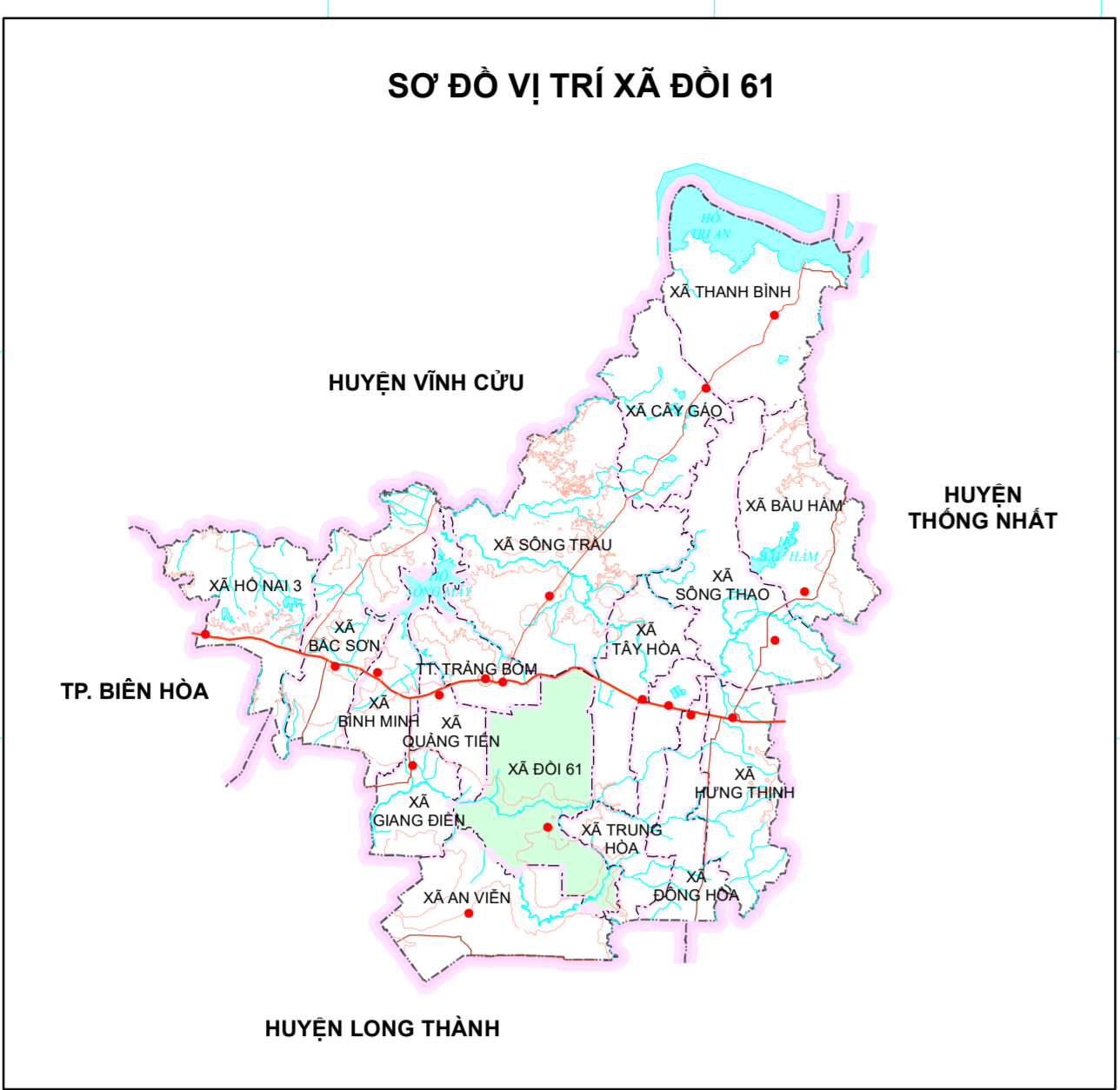
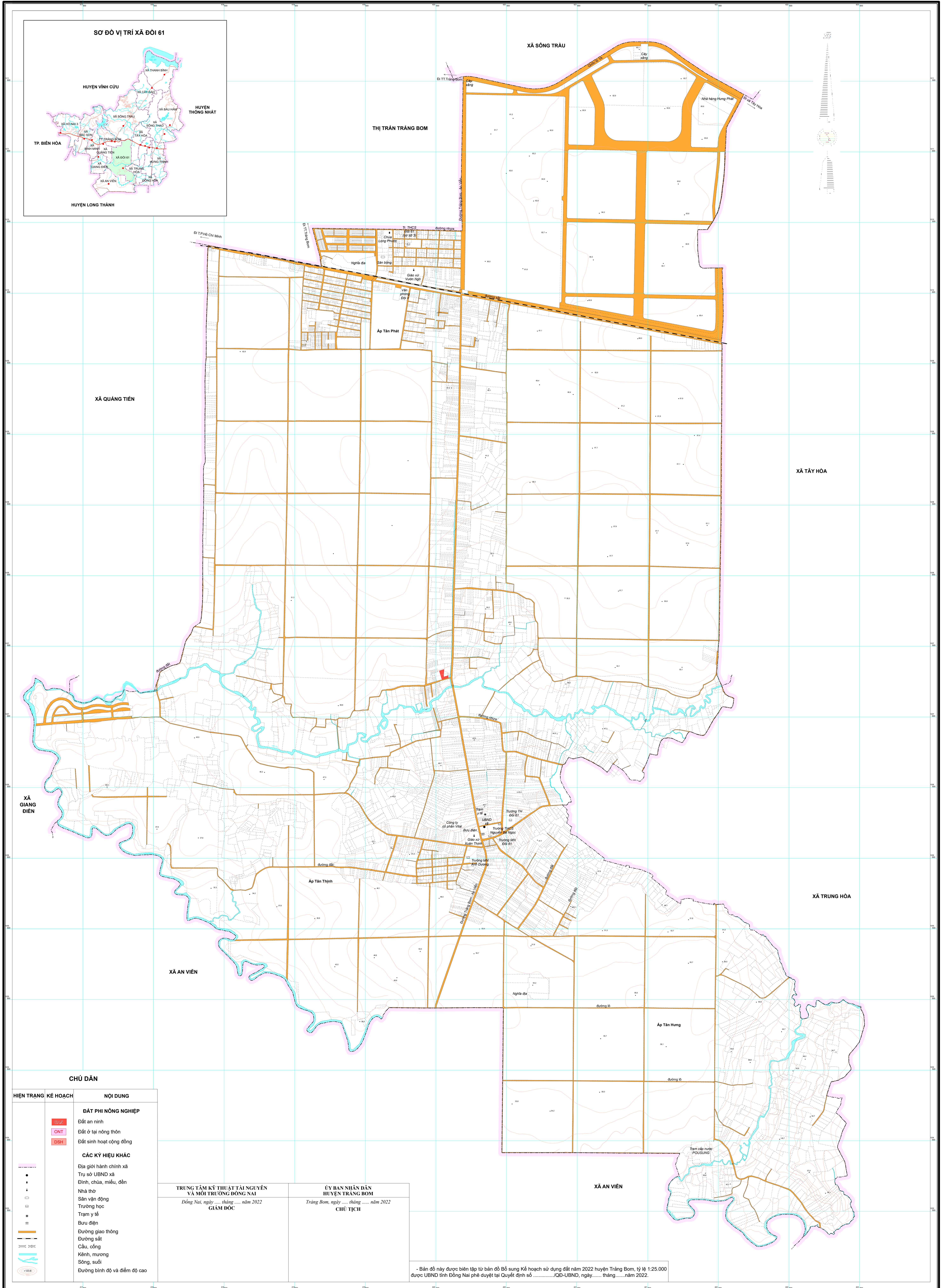


BẢN ĐỒ BỔ SUNG KẾ HOẠCH SỬ DỤNG ĐẤT NĂM 2022 HUYỆN TRẢNG BOM (BIÊN TẬP ĐỐI VỚI ĐỊA BÀN XÃ ĐÒI 61)



CHÚ DẪN

HIỆN TRẠNG	KẾ HOẠCH	NỘI DUNG
■	ĐPN	ĐẤT PHI NÔNG NGHIỆP
■	ĐNT	Đất an ninh
■	ĐSH	Đất ở tại nông thôn
■	ĐSH	Đất sinh hoạt công đồng
■		CÁC KÝ HIỆU KHÁC
—		Địa giới hành chính xã
●		Trụ sở UBND xã
●		Đình, chùa, miếu, đền
●		Nhà thờ
●		Sân vận động
●		Trường học
●		Trạm y tế
●		Bưu điện
—		Đường giao thông
—		Đường sắt
—		Cầu, cống
—		Kênh, mương
—		Sông, suối
—		Đường bình độ và điểm đo cao

TRUNG TÂM KỸ THUẬT TÀI NGUYÊN VÀ MÔI TRƯỜNG ĐỒNG NAI
 Đồng Nai, ngày tháng năm 2022
GIÁM ĐỐC

ỦY BAN NHÂN DÂN HUYỆN TRẢNG BOM
 Trảng Bom, ngày tháng năm 2022
CHỦ TỊCH

- Bản đồ này được biên tập từ bản đồ Bổ sung Kế hoạch sử dụng đất năm 2022 huyện Trảng Bom, tỷ lệ 1:25.000 được UBND tỉnh Đồng Nai phê duyệt tại Quyết định số/QĐ-UBND, ngày..... tháng..... năm 2022.

Bản đồ được thành lập bằng công nghệ bản đồ số, hệ VN-2000, kinh tuyến trục 107°45', múi giờ 3P

TỶ LỆ 1 : 8 000

ĐƠN VỊ XÂY DỰNG
 Trung tâm Kỹ thuật Tài nguyên và Môi trường Đồng Nai

NGUỒN TÀI LIỆU:
 - Bản đồ địa giới hành chính thực hiện theo dự án 513;
 - Bản đồ địa hình tỷ lệ 1:10.000 hệ VN-2000 do Bộ Tài nguyên và Môi trường cung cấp;
 - Bản đồ hiện trạng sử dụng đất xã Đồi 61 tỷ lệ 1:5.000 thành lập năm 2019;
 - Bản đồ Bổ sung Kế hoạch sử dụng đất năm 2022 huyện Trảng Bom tỷ lệ 1:25.000 thành lập năm 2022.